

GZA/PP 8048 Zürich, Post CH AG



Zürich Nord

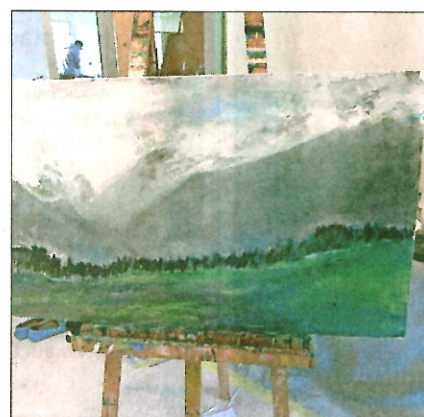
Quartierzeitung für Zürich-Affoltern, Seebach,
Wipkingen, Höngg, Unterstrass, Oerlikon
und Schwamendingen

Erste Wohngruppe nur für Jugendliche

Die Werchschiür hat neu eine Jugendwohngruppe. Vier junge Menschen können sich dort auf ein selbstständiges Leben vorbereiten.

Pia Meier

Der Verein Werchschiür – er hat seinen Sitz in Seebach – konnte eine grosse Wohnung an der Honigstrasse für eine Wohngemeinschaft mit vier Personen mieten. Es sind Jugendliche mit Beeinträchtigung, die dort wohnen. Sie absolvieren eine Ausbildung in geschütztem Rahmen bei der Werchschiür. Dies ist aber nicht Voraussetzung für die Aufnahme in die Wohngruppe. Die Jugendlichen werden von Montag bis Freitag von einer Fachperson betreut. Am Wochenende gehen sie häufig nach Hause. In der Wohngruppe lernen sie Alltägliches wie Putzen, Wäschemachen, Einkaufen und mehr. Der Verein Werchschiür hat bereits verschiedene Wohngruppen in Seebach. Diese sind altersgemischt. Die Wohngemeinschaft mit den vier Jugendlichen ist die erste reine Jugendwohngruppe.



Letzte Woche fand an der Honigstrasse eine Bilderausstellung statt. zvg.

«Wir werden diese evaluieren und den Bedarf für allfällige weitere solche Wohngemeinschaften abwägen», so Andreas Zumbühl, Geschäftsführer des Vereins Werchschiür.

Vergangene Woche fand an der Honigstrasse eine Vernissage statt. Ausgestellt wurden Bilder von Bewohnern, die in einem Kunst- und Wanderlager in Savognin entstanden sind, sowie Werke der Künstlerin Sabine Mörig und des Künstlers Peter Baumgartner.

Arbeitsintegration

Der Verein Werchschiür bezweckt die berufliche und soziale Integration

von Menschen mit psychischen Problemen, von sprach-, hör- und lernbehinderten Personen sowie Personen mit einer Massnahme der Justiz. Zur Erreichung dieser Ziele wird die Arbeitsintegration gefördert und Hilfe beim Wohnen angeboten. Mit den beiden Handwerksbetrieben der Schreinerei und der Malerei werden Kundenaufträge ausgeführt.

Die Werchschiür führt insgesamt 28 Ausbildungs- und Dauerarbeitsplätzen an drei Standorten in Seebach, Schwamendingen und Glattbrugg. Der Wohnbereich umfasst neu 19 betreute Wohnplätze, verteilt auf 5 Wohngruppen.