

Kurzportrait Verein Werchschiür

Trägerschaft

Der Verein Werchschiür ist gemeinnütziger und konfessionell und politisch unabhängiger Verein mit Sitz in Zürich. Das oberste Organ vom Verein Werchschiür ist die Generalversammlung. Der Vorstand legt die strategische Ausrichtung vom Verein Werchschiür fest und ist Aufsichtsorgan der Geschäftsleitung. Für die operative Führung ist die Geschäftsleitung verantwortlich. Die Geschäftsleitung entwickelt und sichert wirksame und wirtschaftliche Betreuungsangebote und gewährleistet professionelle Führungsstrukturen. Die einzelnen Verantwortungsbereiche sind in den Vereinsstatuten und in den Stellenbeschreibungen festgehalten. Nachfolgend eine Übersicht der Organisationsstruktur.

Organigramm

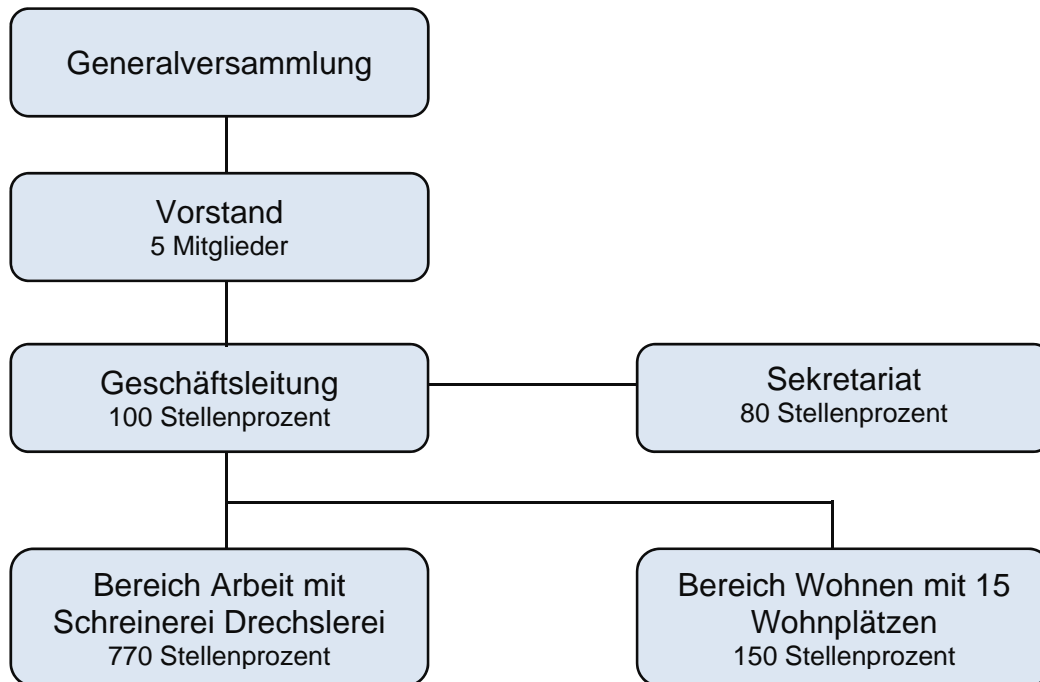


Abbildung 1: Organigramm

Auftrag der Organisation

Der Verein Werchschiür setzt sich mit seinen Angeboten insbesondere für die Selbstbestimmung und Autonomie für Menschen mit psychischen und physischen Einschränkungen ein. In seinen Statuten beschreibt der Verein Werchschiür dies im Artikel 2 wie folgt:

„Der Verein bezweckt auf gemeinnütziger Grundlage die soziale und berufliche Ein- bzw. Wiedereingliederung von psychisch behinderten und sozial desintegrierten Menschen. Er tut dies im Rahmen christlicher Lebensnormen mit einer oder mehreren geschützten Werk- und Ausbildungsstätten und angegliederten Wohnmöglichkeiten. Durch Betreuung, Arbeit, sowie soziales und kulturelles Leben sollen sie so gefördert werden, dass sie im Rahmen unserer Gesellschaft leben und wenn möglich wieder selbständig wohnen und in die Arbeitswelt integriert werden können. Der Verein ist politisch und konfessionell neutral (Verein Werchschiür, 1995, S. 1)

Wir betreiben einen Bereich Wohnen und einen Bereich Arbeit. Im Bereich Wohnen werden 15 betreute Wohnplätze in drei Liegenschaften angeboten. Der Bereich Arbeit umfasst eine Schreinerei und Drechsleirei an zwei Standorten. Wir bieten insgesamt 25 geschützten Ausbildungs- und Dauerarbeitsplätze an.

Zielgruppe

Die Angebote vom Verein Werchschiür richten sich in erster Linie an erwachsene Frauen und Männer mit psychischen -, leichten geistigen - oder körperlichen Beeinträchtigungen. Weiter richten sich unsere Angebote an erwachsene Frauen und Männer mit psychosozialen Problemen.

Im Rahmen der beruflichen Erstausbildung steht unser Angebot auch Jugendlichen unter 18 Jahren offen. Zuweisungen erfolgen vorwiegend aus dem Kanton Zürich und benachbarten Kantonen.

Kerngedanken der Begleit- und Betreuungsarbeit

Die Begleit- und Betreuungsarbeit in der Werchschiür beruht auf Werten wie Echtheit, wertschätzendem Umgang, Kontinuität, Verlässlichkeit, Berechenbarkeit und Geduld. Es werden gemeinsam umsetzbare Ziele festgelegt und in kleinen Schritten angegangen, wobei auf vorhandenen Ressourcen und nach den Grundsätzen des Normalitätsprinzips aufgebaut wird. Ziel ist die soziale und berufliche Integration und Teilhabe an der Gesellschaft.